

ANCONA

AN0423-0004 Signature Pull Down

- Robinet de cuisine à une seule poignée

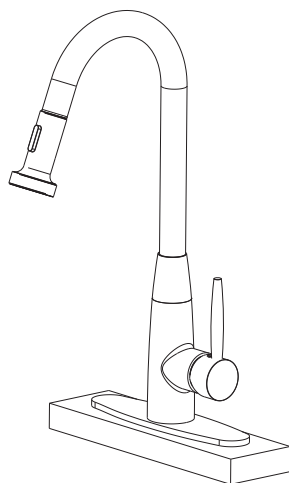
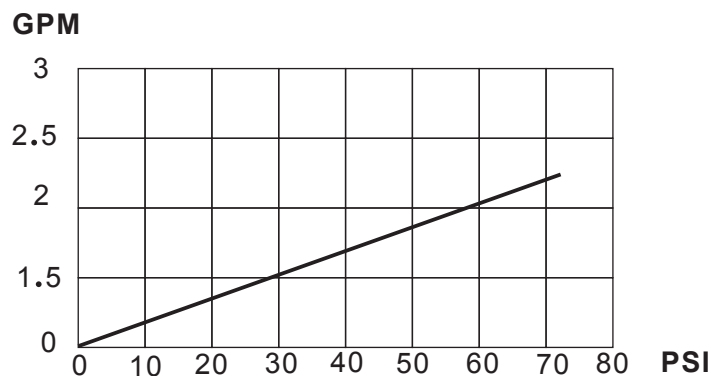


Diagramme de débit



2017-06-01 MAAN0423-0004-03

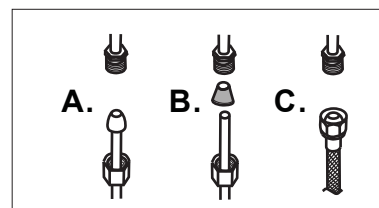
Informations utiles

Outils:

Réunissez les outils nécessaires comme montrés ci-dessous, pour compléter l'installation de ce robinet. Certains peuvent ne pas être requis, selon le modèle du robinet que vous installez. Vérifiez avec votre quincaillerie locale sur les exigences de votre situation d'installation.



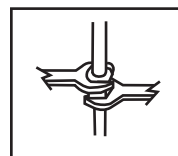
Configuration



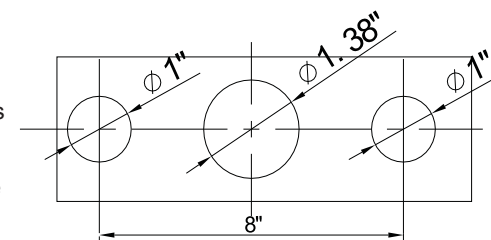
Connectez à une ligne d'alimentation en eau avec soit :

- (A) 3/8" O.D. tuyau de cuivre (clapet-bille à tube plongeur avec les écrous d'accouplement ou ;
- (B) 3/8" tubes plongeurs (sans clapet-bille) avec connecteur de tube de tête intérieur ;
- (C) Connecteurs de robinet IPS (1/2").

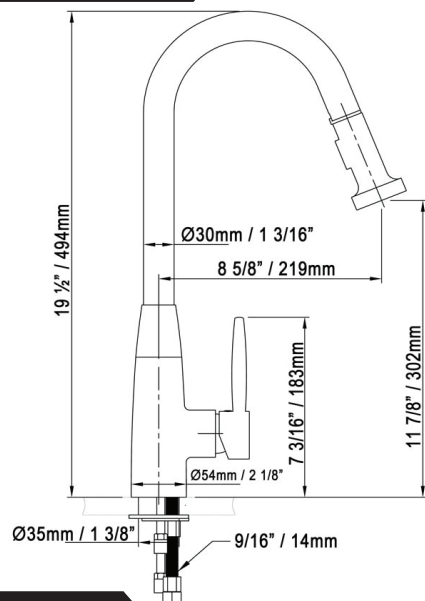
Important



Serrez la connexion avec deux clés anglaises pour empêcher des dommages au corps du tuyau. Faites attention de ne pas plier la tige, puisque ceci annulera la garantie du produit.



Carte de dimension d'installation



Installation à un orifices

Étape 1: Préparation: Fermez l'alimentation en eau et videz les tuyaux. Nettoyez le site d'installation, retirez tout débris de la zone.

Étape 2: Positionez le Robinet (1): A. Insérez la pièce (10) et placez le robinet dans la plate-forme de l'unique orifice.

B. Insérez la pièce (11) avec le côté plat de longue orientée vers le bol de l'évier.

C. Insérez le joint de caoutchouc (1), suivi par la rondelle métallique (2), sur la tige (3).

D. Insérez et vissez en position l'écrou (4) afin de bien fixer au dessous de l'évier ou montage de surface.

Étape 3: Branchez les Tuyaux d'Alimentations:

E. Vissez les tuyaux d'alimentations (8) et (9) avec les tuyaux statiques internes.

F. Branchez les embouts des tuyaux d'alimentation avec les conduits d'eau principal.

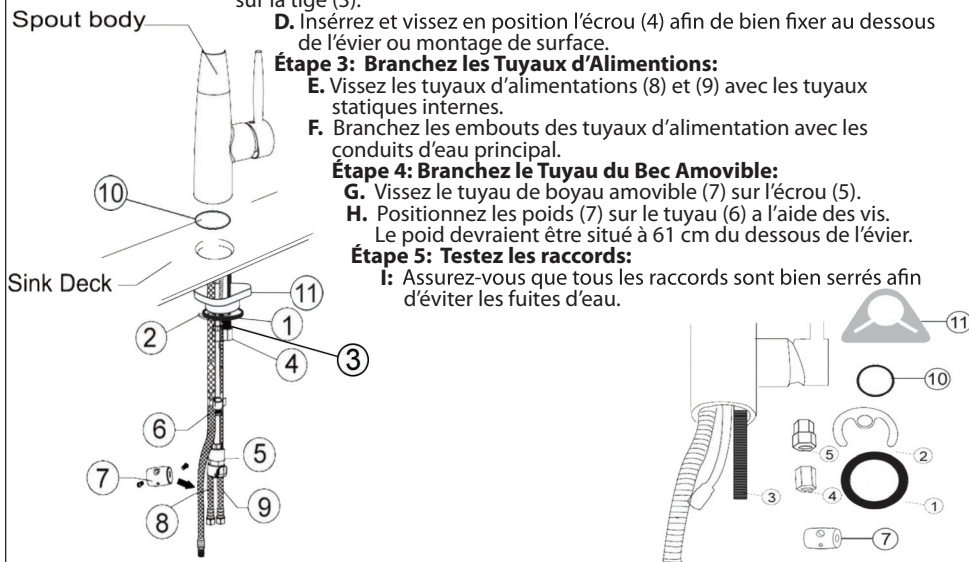
Étape 4: Branchez le Tuyau du Bec Amovible:

G. Vissez le tuyau de boyau amovible (7) sur l'écrou (5).

H. Positionnez les poids (7) sur le tuyau (6) à l'aide des vis. Le poids devraient être situé à 61 cm du dessous de l'évier.

Étape 5: Testez les raccords:

I: Assurez-vous que tous les raccords sont bien serrés afin d'éviter les fuites d'eau.



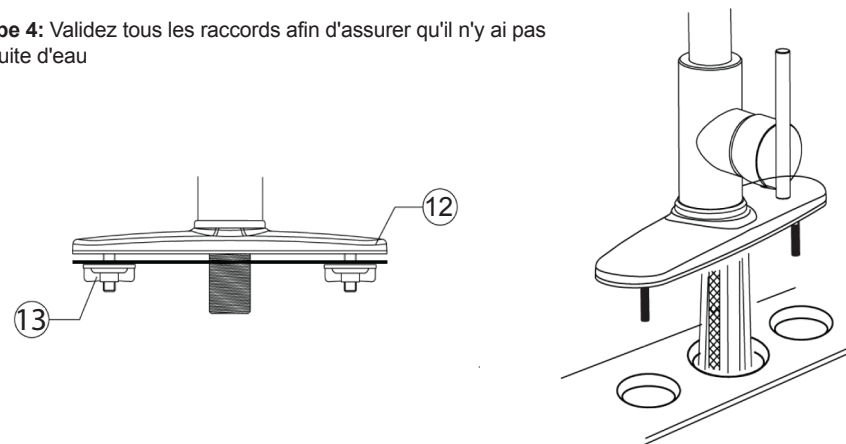
Installation à trois orifices

Étape 1: Insérez la plaque 12 à trois trous avant d'insérer le robinet dans l'évier

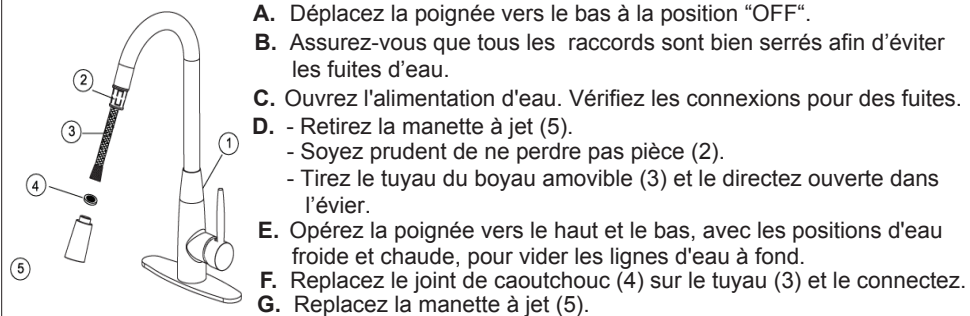
Étape 2: Répétez les étapes 1 à 4 de l'installation à un orifice

Étape 3: Serrez bien en place la plaque (12) à l'aide des écrous papillons (13)

Étape 4: Validez tous les raccords afin d'assurer qu'il n'y ai pas de fuite d'eau



Testez l'installation du robinet



A. Déplacez la poignée vers le bas à la position "OFF".

B. Assurez-vous que tous les raccords sont bien serrés afin d'éviter les fuites d'eau.

C. Ouvrez l'alimentation d'eau. Vérifiez les connexions pour des fuites.

D. - Retirez la manette à jet (5).

- Soyez prudent de ne perdre pas pièce (2).

- Tirez le tuyau du boyau amovible (3) et le directez ouverte dans l'évier.

E. Opérez la poignée vers le haut et le bas, avec les positions d'eau froide et chaude, pour vider les lignes d'eau à fond.

F. Remplacez le joint de caoutchouc (4) sur le tuyau (3) et le connectez.

G. Remplacez la manette à jet (5).

Entretien:

Rincez simplement la surface avec de l'eau claire ou du savon liquide doux (si nécessaire). Essuyez le robinet avec un linge de coton doux propre. N'utilisez pas aucun agent nettoyant contenant de l'acide, des abrasifs ou des nettoyeurs puissants.

LA GARANTIE LIMITÉE D'ANCONA

Ce produit de ROBINET ANCONA (le « **Produit** ») est garanti par AMS, de la façon entièrement énoncée ci-dessous, qu'il est libre de tout défaut dans le matériel et dans la main-d'œuvre et qu'il fonctionnera normalement selon les caractéristiques techniques, pourvu qu'il soit utilisé dans des conditions de fonctionnement normales et pour une utilisation domiciliaire normale et un service au Canada et aux États-Unis.

Tous les robinets AMS offrent une garantie de CINQ ANS sur le fini et la cartouche disque de céramique pour aussi longtemps que le propriétaire original acheteur possède la maison dans laquelle le robinet a initialement été installé. AMS offre une garantie de DEUX ANS (la « Période de Garantie ») sur les défauts de fabrication dans le matériel et la main-d'œuvre, incluant les composantes mécaniques, la douchette et le boyau (la « Garantie »).

Cette garantie ne COUVRE PAS les robinets qui n'ont pas été installés correctement ou ont fait l'objet d'une utilisation inappropriée ou qui sont utilisés dans un emplacement autre que dans une cuisine résidentielle ou les robinets qui ont été endommagés à cause de dépôts minéraux ou l'utilisation d'agents corrosifs ou abrasifs de nettoyage. Cette garantie N'INCLUT PAS les coûts d'expédition ou tout autre coût associé avec l'installation, la réparation ou le remplacement du produit ou des pièces et s'étend seulement à l'acheteur consommateur initial du robinet.

Une preuve d'achat (reçu d'achat original) doit être rendue disponible pour AMS pour toutes les réclamations de garantie. Cette garantie s'applique seulement aux robinets installés en Amérique du Nord.

Sujet au paragraphe précédent et pendant la Période de Garantie, AMS, à sa seule discrétion, remplacera ou réparera toute pièce défectueuse du Produit envoyé à AMS pendant la Période de garantie (ou, si le Produit n'est plus disponible, remplacera le Produit défectueux avec un Produit comparable de valeur égale ou plus grande).

LA SEULE OBLIGATION D'AMS ET LA SEULE SOLUTION DU CLIENT POUR TOUT PRODUIT DÉFECTUEUX OU TOUTE PIÈCE DÉFECTUEUSE EN CELA SERONT LIMITÉES À LA RÉPARATION ET AU REMPLACEMENT DE CEUX-CI. L'ENTIÈRE RESPONSABILITÉ GLOBALE D'AMS EN VERTU DE LA GARANTIE NE DÉPASSERA PAS LE PRIX INITIAL D'ACHAT DE CE PRODUIT (SAUF DANS LE CAS OÙ AMS À SA SEULE DISCRÉTION, DÉCIDE DE REMPLACER LE PRODUIT AVEC UN PRODUIT DE VALEUR SUPÉRIEURE).

AVANT DE RETOURNER TOUT PRODUIT À AMS, LE CLIENT DOIT D'ABORD OBTENIR UN NUMÉRO D'AUTORISATION DE RETOUR ET LES CONSIGNES D'EXPÉDITION D'AMS (UNE « AUTORISATION ») EN COMPOSANT LE NUMÉRO SUIVANT : 1-800-350-4562.

Après avoir obtenu une Autorisation d'AMS, le client devrait expédier rapidement le Produit à l'adresse indiquée dans l'Autorisation, avec les renseignements suivants :

- une description complète du problème ;
- le numéro de modèle du Produit ;
- la date et l'emplacement d'achat du Produit ; et
- le coupon de caisse d'origine pour assurer la validité.

Cette Garantie ne couvre pas les éléments suivants et AMS ne saurait être tenue responsable : (i) des visites d'entretien pour rectifier l'installation du Produit, pour donner au client des consignes d'utilisation du Produit ou toute autre forme d'enseignement ; (ii) des articles accessoires, tels que des joints toriques, des douilles, des dispositifs ou joints d'étanchéité ; (iii) de frais de main-d'œuvre associés à l'enlèvement, à l'expédition et à la réinstallation, ou autres dépenses connexes ; et (iv) de l'échange standard de pièces à cause d'une usure normale du Produit et découlant de l'utilisation.

Les dommages occasionnés par un accident, un incendie, la foudre, une baisse de tension, une fuite, une force majeure, une installation, une manipulation ou une utilisation inadéquate, une utilisation non domestique, les dommages lors de l'expédition, la négligence, un emploi abusif, un mauvais usage, une réparation non autorisée effectuée par le client ou un tiers, ou un entretien inadéquat ENTRAÎNERONT IMMÉDIATEMENT L'ANNULATION DE CETTE GARANTIE ET AMS SERA DÉGAGÉ DE SON OBLIGATION DE GARANTIR LE PRODUIT.

AMS NE POURRA ÊTRE TENU RESPONSABLE DE TOUT DOMMAGE AUX PERSONNES OU AUX BIENS LIÉ À L'INSTALLATION, À LA RÉPARATION OU AU REMPLACEMENT DU PRODUIT, NI DE TOUT DOMMAGE INDIRECT, PARTICULIER, PUNITIF, EXEMPLAIRE, ACCESSOIRE OU CONSÉCUTIF, DE TOUTE PERTE OU BLESSURE, OU DES COÛTS DE QUELQUE NATURE QUE CE SOIT, Y COMPRIS, SANS S'Y LIMITER, UNE PERTE DE JOUISSANCE OU UNE ANOMALIE LIÉE À CE PRODUIT. CETTE GARANTIE N'EST NI TRANSFÉRABLE, NI CESSIBLE À UNE AUTRE PERSONNE.

SAUF INDICATION CONTRAIRE DANS LES PRÉSENTES, IL N'Y A AUCUNE AUTRE GARANTIE, CONDITION OU DÉCLARATION, EXPRESSE OU IMPLICITE, Y COMPRIS, SANS S'Y LIMITER, EN CE QUI A TRAIT À LA QUALITÉ MARCHANDE OU À L'ADAPTATION À UN USAGE PARTICULIER, N'EST OFFERTE OU DESTINÉE À ÊTRE OFFERTE PAR AMS OU SES DISTRIBUTEURS AUTORISÉS.

Certaines provinces ou certains états ne permettent pas nécessairement de limites d'exclusion ou de limites sur les dommages consécutifs ou indirects, de sorte que ces limites et exclusions peuvent ne pas s'appliquer entièrement à certains clients. Toute disposition de la garantie qui est inexécutable dans une province ou un état sera nulle dans la mesure de son inapplicabilité, sans pour autant annuler les autres dispositions ou réduire la validité ou la portée de ces dispositions dans toute autre province ou tout autre état.

Cette garantie confère au client des droits précis reconnus par la loi ; et le client peut également bénéficier de droits qui varient selon la l'état, la province ou le pays.

Pour le service ou l'assistance, veuillez appeler au 1-800-350-4562 ou envoyer un courriel à l'adresse : info@anconahoods.com