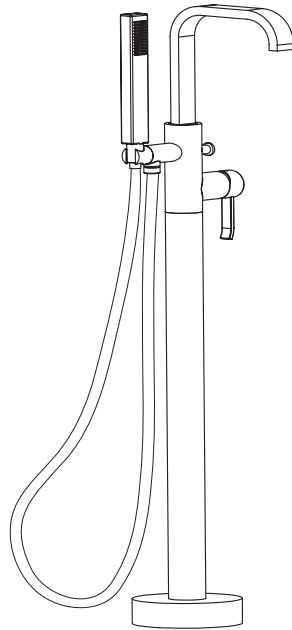
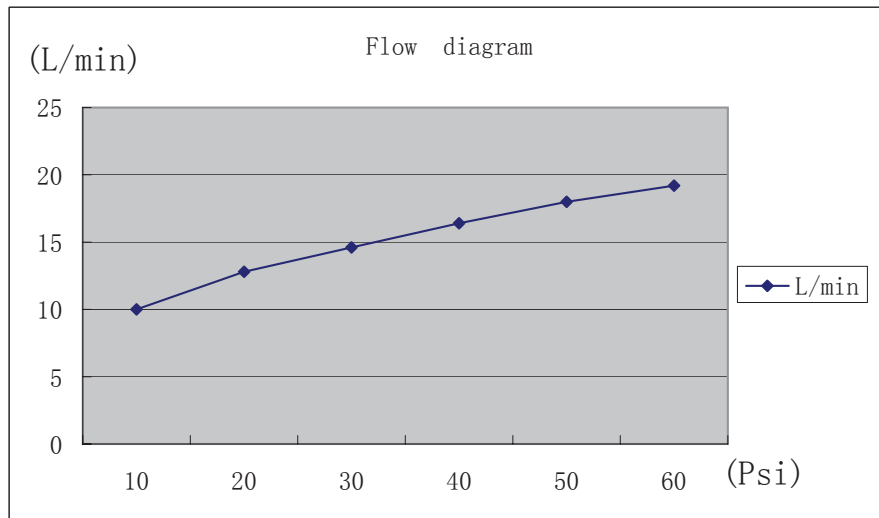


ANCONA

Isla Bathtub Faucet



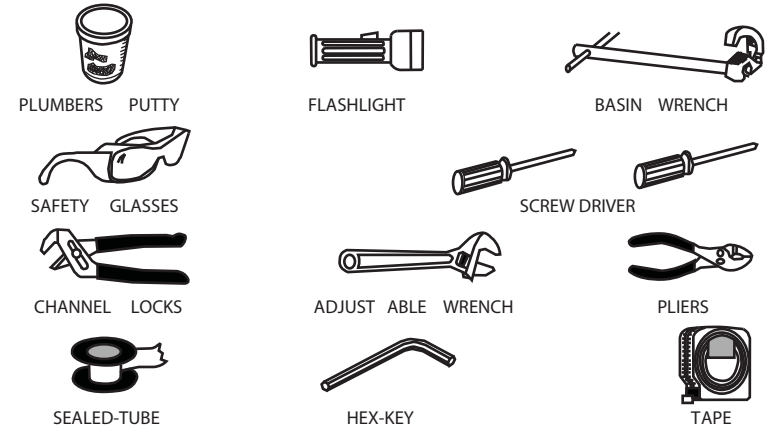
Flow Rate Chart



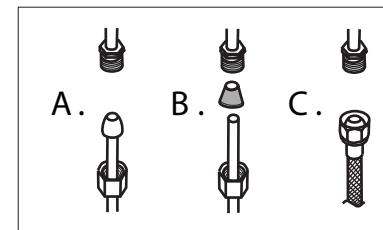
Helpful Information

Tools:

Gather the necessary tools as shown below to complete the installation of this faucet. Some may not be needed depending on the model of faucet you are installing. Check with your local hardware store on the requirements of your installation situation.

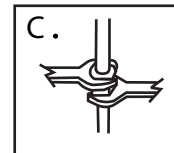


Configuration



Connect to water supply lines with either:
 (A) 3/8" O.D. copper tubing ball nose risers with the coupling nuts or;
 (B) 3/8" copper tubing (no ball) with supplied tube head interior connector or;
 (C) IPS faucet connectors (1/2")

Important



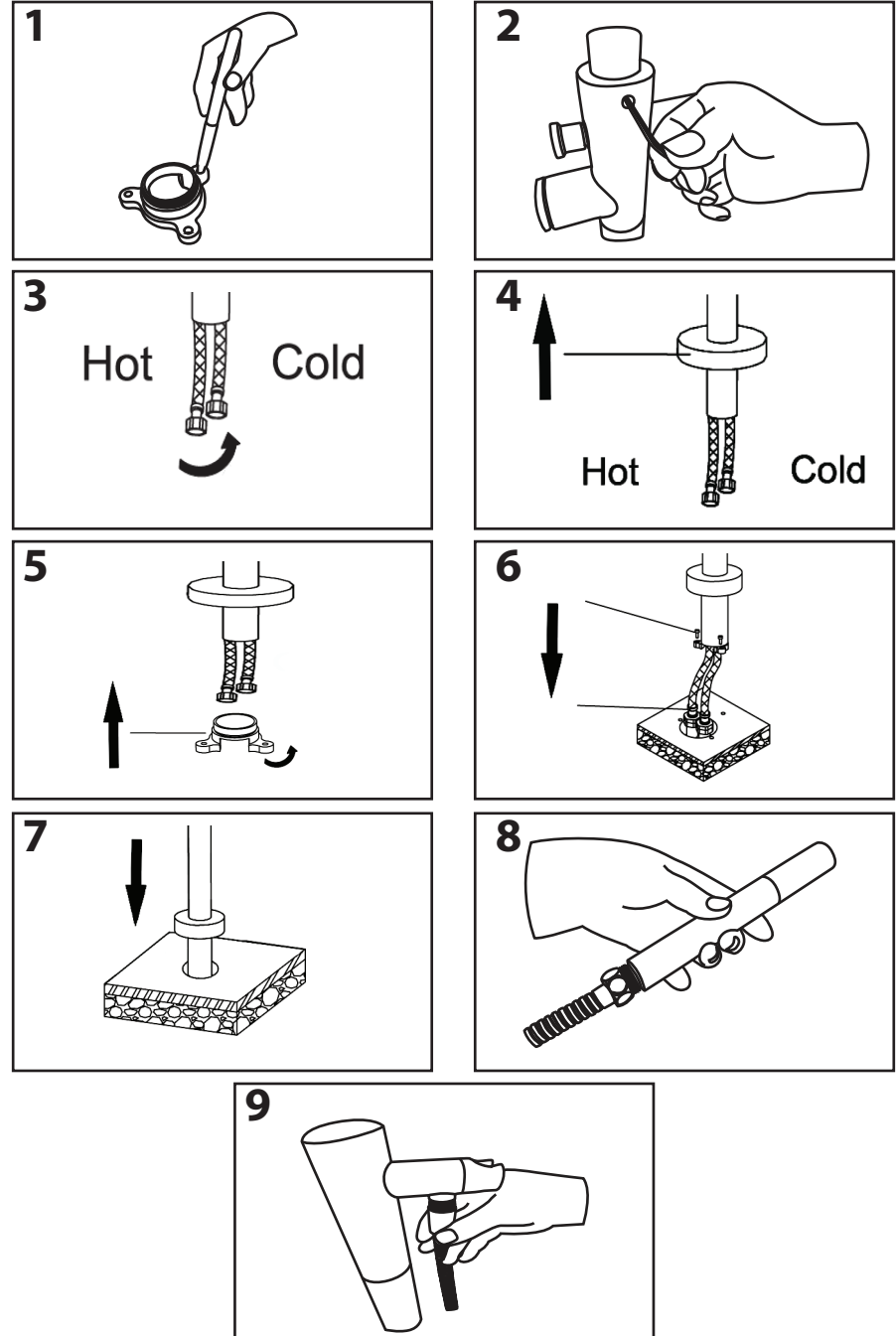
Tighten connection with two wrench to prevent damage to tube body. Be careful not to bend the stem as this will void the product warranty.

Installation Steps

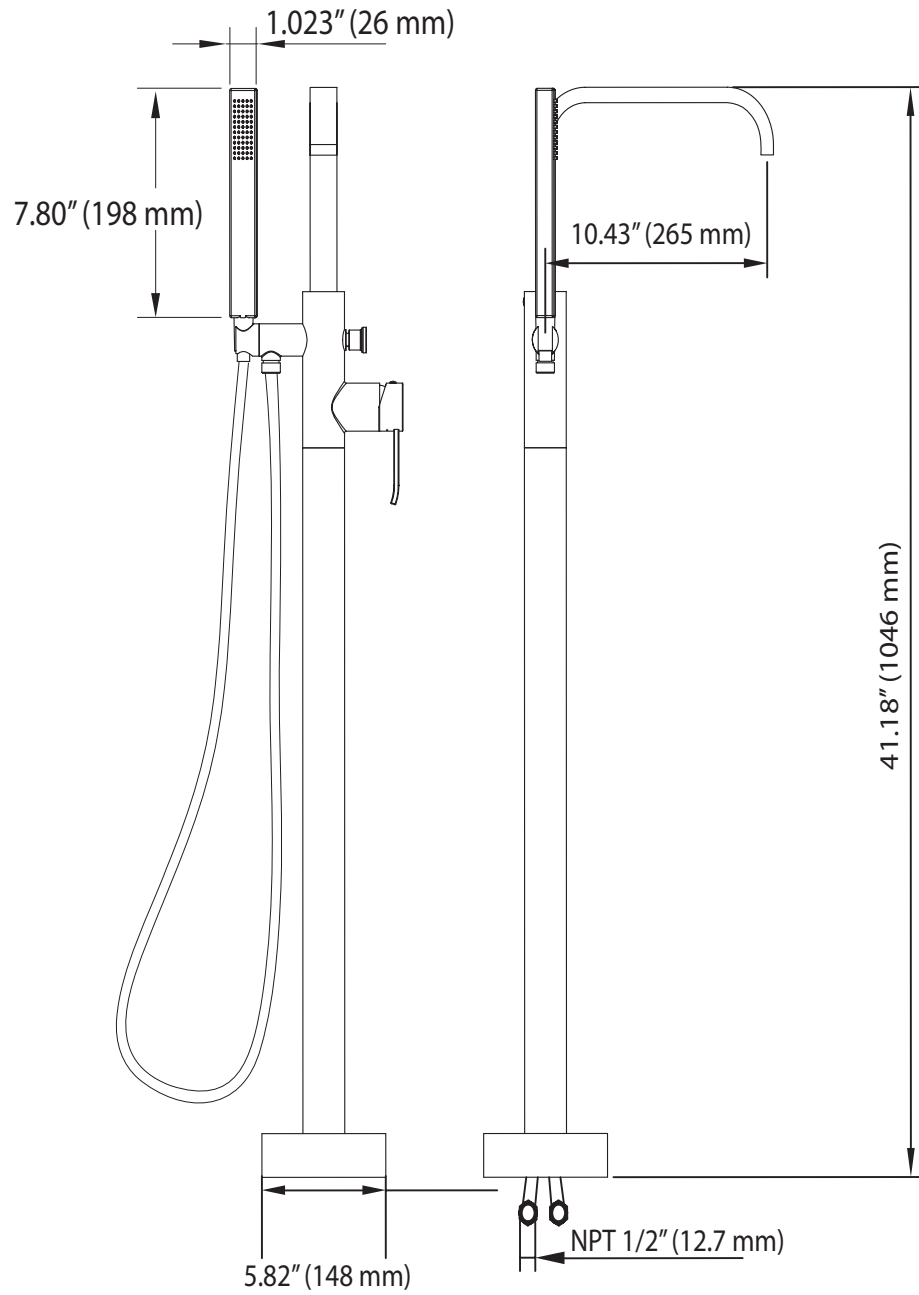
- 1) Turn off the water supply and drain water lines. Clean installation site and remove any debris from the area.
- 2) Measure and mark holes where brass support base will be attached to the floor. Pre-drill the holes. (See Figure 1)
- 3) Remove white plastic protective cap from the faucet head.
- 4) Wrap Teflon tape around the threading and screw the faucet head into the faucet body. Using the supplied Allen key, loosen and tighten the connecting screw. (See Figure 2)
- 5) Tighten the flexible hot and cold water hose connections. (See Figure 3)
- 6) Slide the chrome faucet base over the flexible hoses and faucet body. (See Figure 4)
- 7) Screw and tighten the brass support base onto the bottom of the faucet body. (See Figure 5)
- 8) Wrap Teflon tape around the water supply tubes and connect the hot and cold flexible hoses to the water supply tubes. (See Figure 6)
- 9) Using the supplied screws, screw the brass support base into the pre-drilled holes. (See Figure 6)
 - For Concrete floor use the wedge anchor screws.
 - For Wood floor use the hexagon head screws and anchors.
- 10) Slide the chrome faucet base over the brass support base. (See Figure 7)
- 11) Wrap Teflon tape around the threading on the shower head and then screw the shower head onto the steel flexible shower hose. (See Figure 8)
- 12) Wrap Teflon tape around the threading on the shower hose connection on the faucet body and then screw the steel flexible shower hose onto the faucet body. (See Figure 9)

Appearance may vary depending on model purchased.

Installation Steps



Installation Size Map



ANCONA

Robinet de baignoire Isla

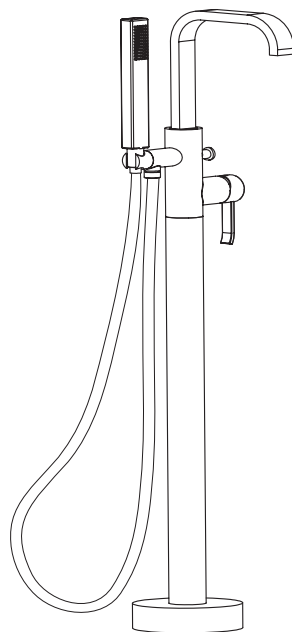
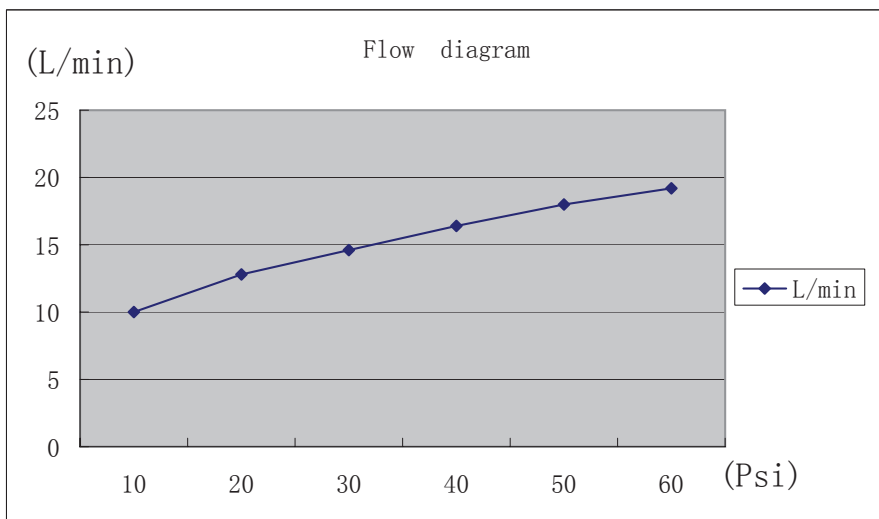


Diagramme de débit



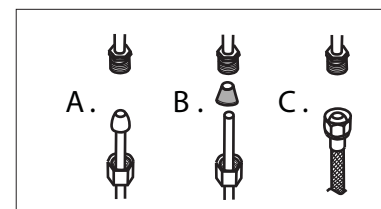
Information utile

Outils:

Réunissez les outils nécessaires comme montrés ci-dessous, pour compléter l'installation de ce robinet. Certains peuvent ne pas être requis, selon le modèle du robinet que vous installez. Vérifiez avec votre quincaillerie locale sur les exigences de votre situation d'installation.



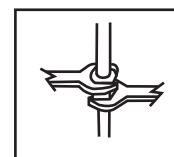
Configuration



Connectez à une ligne d'alimentation en eau avec soit :

- (A) 3/8" O.D. tuyau de cuivre (clapet-bille à tube plongeur avec les écrous d'accouplement ou);
- (B) 3/8" tubes plongeurs (sans clapet-bille) avec connecteur de tube de tête intérieur;
- (C) Connecteurs de robinet IPS (1/2").

Important



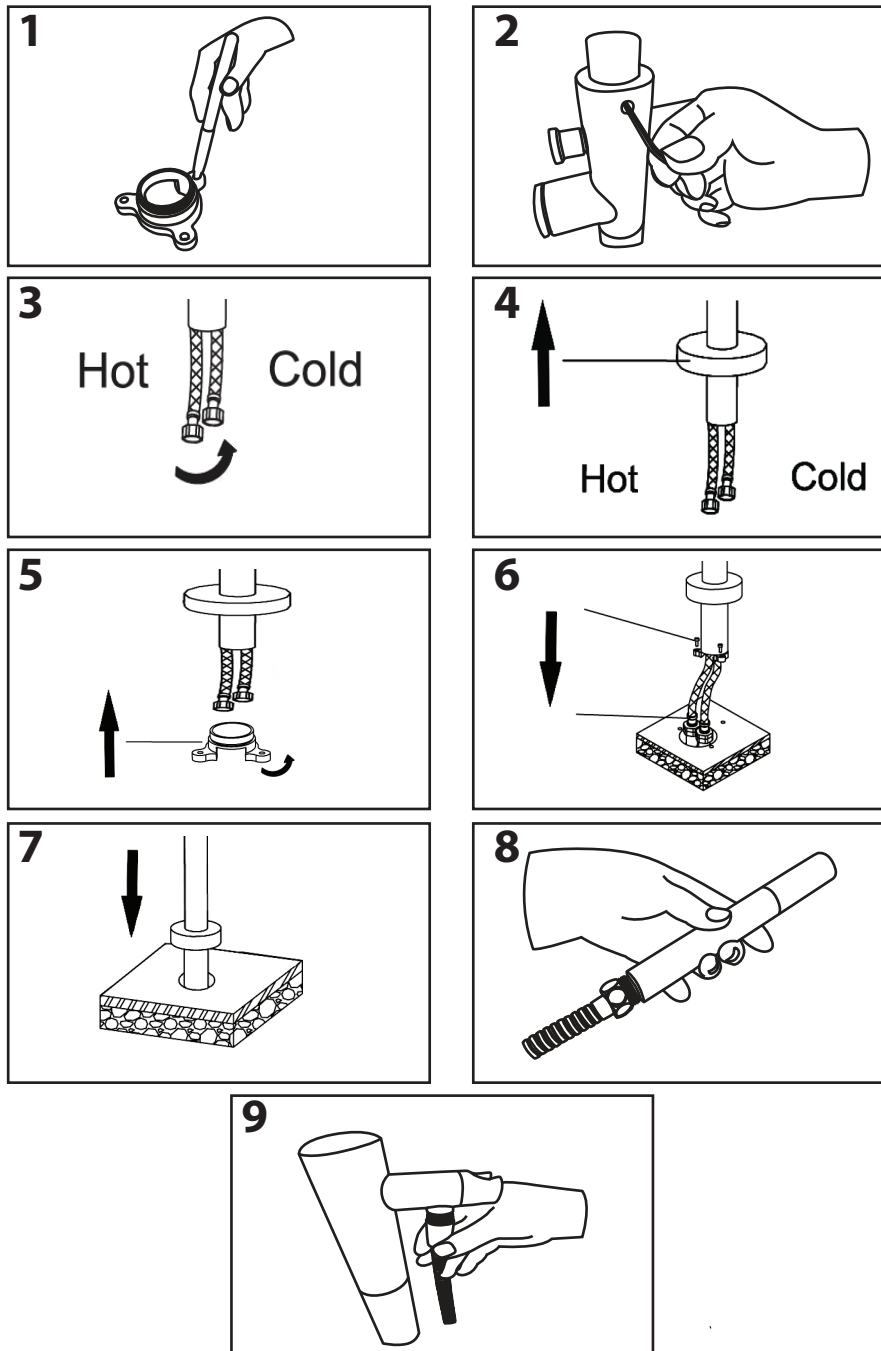
Serrez la connexion avec deux clés anglaises pour empêcher des dommages au corps du tuyau. Faites attention de ne pas plier la tige, puisque ceci annulera la garantie du produit.

Installation

- 1) Couper l'alimentation en eau et les conduites d'égouts. Nettoyer les lieux de l'installation et enlever tous les débris de la zone.
- 2) Mesurer et marquer les trous où la base de support en laiton sera fixée au plancher. Pré-percer les trous. (Voir figure 1)
- 3) Retirer le capuchon protecteur en plastique blanc de la tête du robinet.
- 4) Enrouler du ruban Teflon autour du filetage et visser la tête du robinet dans le corps de celui-ci. À l'aide de la clé Allen incluse, desserrer et serrer la vis de connexion. (Voir la Figure 2)
- 5) Serrer les raccords des tuyaux flexibles d'eau froide et d'eau chaude. (Voir la Figure 3)
- 6) Glisser la base du robinet en chrome sur les tuyaux flexibles et le corps du robinet. (Voir la Figure 4)
- 7) Visser et serrer la base du support en laiton sur le bas du corps du robinet. (Voir la Figure 5)
- 8) Enrouler du ruban Teflon sur les conduites d'alimentation en eau et brancher les tuyaux flexibles de l'eau chaude et de l'eau froide aux conduites d'alimentation en eau. (Voir la Figure 6)
- 9) À l'aide des vis incluses, visser la base du support de laiton dans les trous prépercés. (Voir la Figure 6)
 - Pour un plancher de béton, utiliser les vis d'ancrage à cale.
 - Pour un plancher de bois, utiliser les ancrages et les vis à tête hexagonale.
- 10) Glisser la base du robinet en chrome sur la base du support en laiton. (Voir la Figure 7)
- 11) Enrouler du ruban Teflon sur le filetage de la pomme de douche, puis visser celle-ci dans le tuyau d'acier flexible de la douche. (Voir la Figure 8)
- 12) Enrouler du ruban Teflon sur le filetage du raccord du tuyau de douche sur le corps du robinet, puis visser le tuyau d'acier flexible de la douche dans le corps du robinet. (Voir la Figure 9)

L'apparence peut varier selon le modèle acheté.

Installation



Carte de dimension d'installation

